

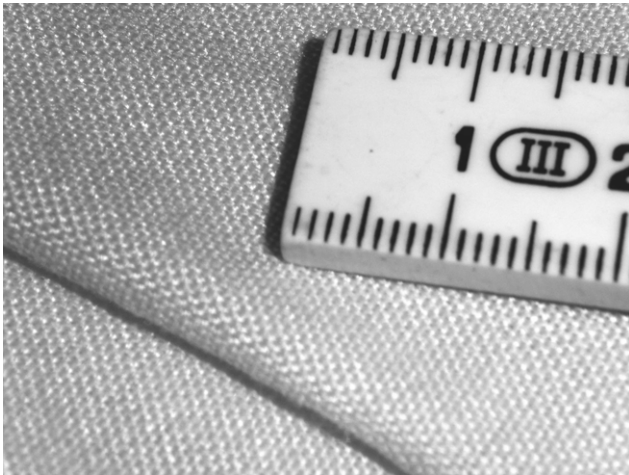
MESSPROTOKOLL DER SCHALLABSORPTION (ISO 354, ISO 11654)

Prüflingangaben

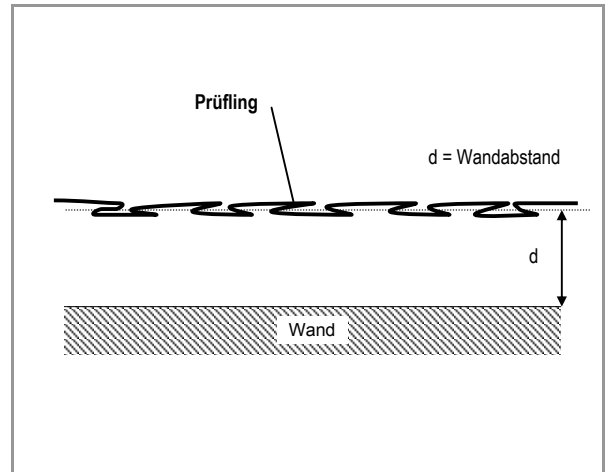
Hersteller **Création Baumann - Weberei und Färberei AG - CH-4901 Langenthal**
 Produktname **Stoff "BASIC PLUS II UN"**
 Bemerkungen **- Vorhang Faltung 100%, mittlerer Wandabstand d = 15 cm**

Aufbau (gem. ISO 354/Amd 1:1997)	G-015	Anzahl Mikrofone	10
Musterfläche	12.6 m ²	Anzahl Messungen	3 pro Mikrofon
Temperatur	19.6 °C	Akustisches Signal	Weisses Rauschen
Relative Feuchtigkeit	54.2 % rel.	Leerraummessung	Gemessene Werte
Hallraumvolumen	214.3 m ³	EEC Auftrags Nr.	8727
Messung Nr. / Messdatum / Zeit	27 / 28.05.2003 / 08h15	Archivierungsdatei	BASICUN1.ABS

Prüflingsabbildung

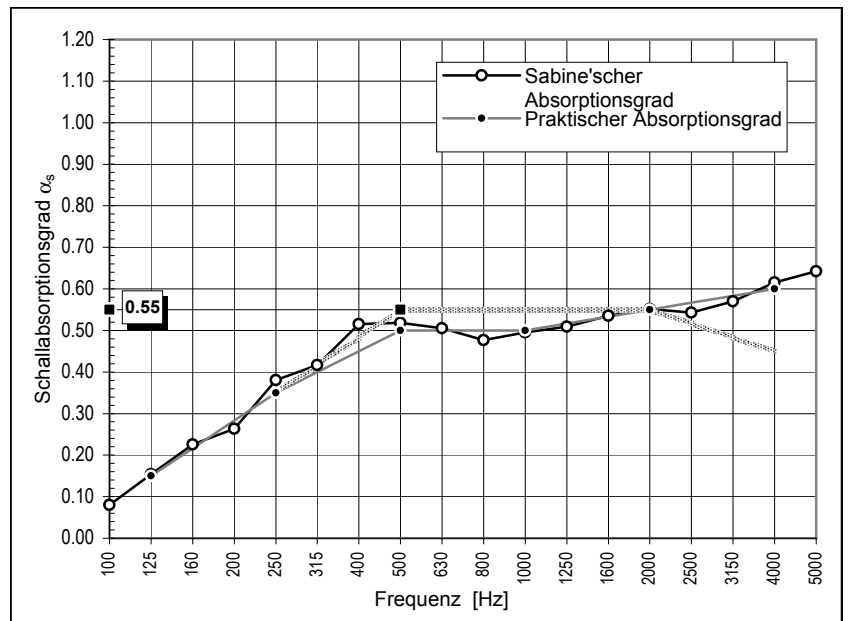


Aufbauskizze



Messresultate (gem. ISO 354, ISO 11654)

Freq. [Hz]	T ₁	T ₂	α _s	α _{pr}	α _w
100	20.16	12.68	0.08		
125	18.26	9.02	0.15	0.15	
160	15.12	6.74	0.23		
200	12.17	5.61	0.26		
250	11.09	4.37	0.38	0.35	
315	9.68	3.92	0.42		
400	8.01	3.20	0.51		
500	8.48	3.26	0.52	0.50	0.55
630	8.15	3.26	0.51		
800	7.62	3.28	0.48		
1'000	6.94	3.08	0.50	0.50	Klasse "D"
1'250	6.00	2.84	0.51		
1'600	5.36	2.62	0.54		
2'000	4.71	2.42	0.55	0.55	
2'500	4.19	2.29	0.54		
3'150	3.57	2.05	0.57		
4'000	2.99	1.79	0.62	0.60	
5'000	2.36	1.52	0.64		



T₁ = Nachhallzeiten des leeren Raumes α_s = Sabine'scher Absorptionsgrad
 T₂ = Nachhallzeiten des Raumes mit dem Prüfobjekt α_{pr} = Praktischer Absorptionsgrad
 α_w = Bewerteter Absorptionsgrad

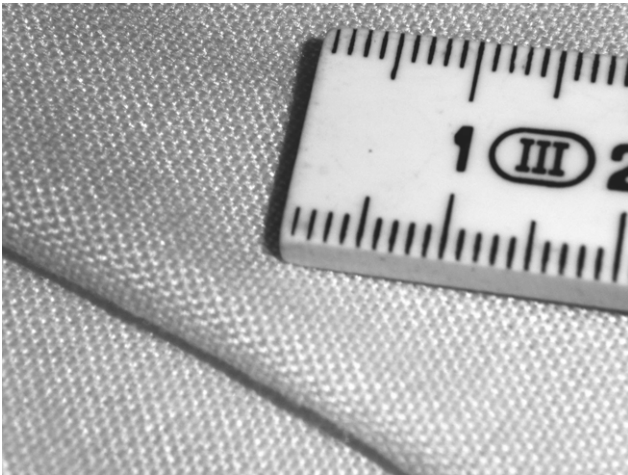
MESSPROTOKOLL DER SCHALLABSORPTION (ISO 354, ISO 11654)

Prüflingangaben

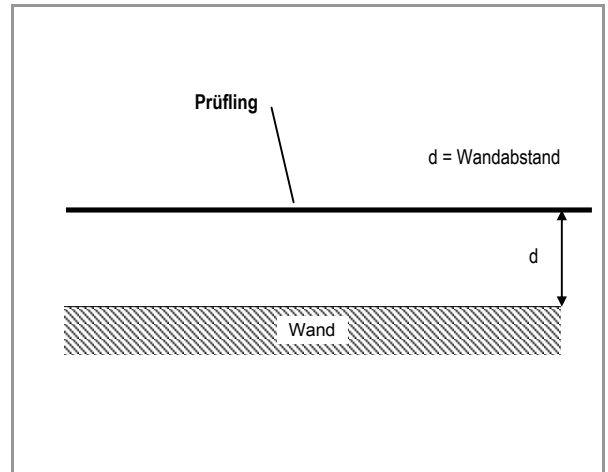
Hersteller **Création Baumann - Weberei und Färberei AG - CH-4901 Langenthal**
 Produktname **Stoff "BASIC PLUS II UN"**
 Bemerkungen **- Flach, mittlerer Wandabstand d = 15 cm**

Aufbau (gem. ISO 354/Amd 1:1997)	G-015	Anzahl Mikrofone	10
Musterfläche	12.6 m ²	Anzahl Messungen	2 pro Mikrofon
Temperatur	19.8 °C	Akustisches Signal	Weisses Rauschen
Relative Feuchtigkeit	54.4 % rel.	Leerraummessung	Interpolierte Werte
Hallraumvolumen	214.3 m ³	EEC Auftrags Nr.	8727
Messung Nr. / Messdatum / Zeit	28 / 28.05.2003 / 08h50	Archivierungsdatei	BASICUN2.ABS

Prüflingsabbildung

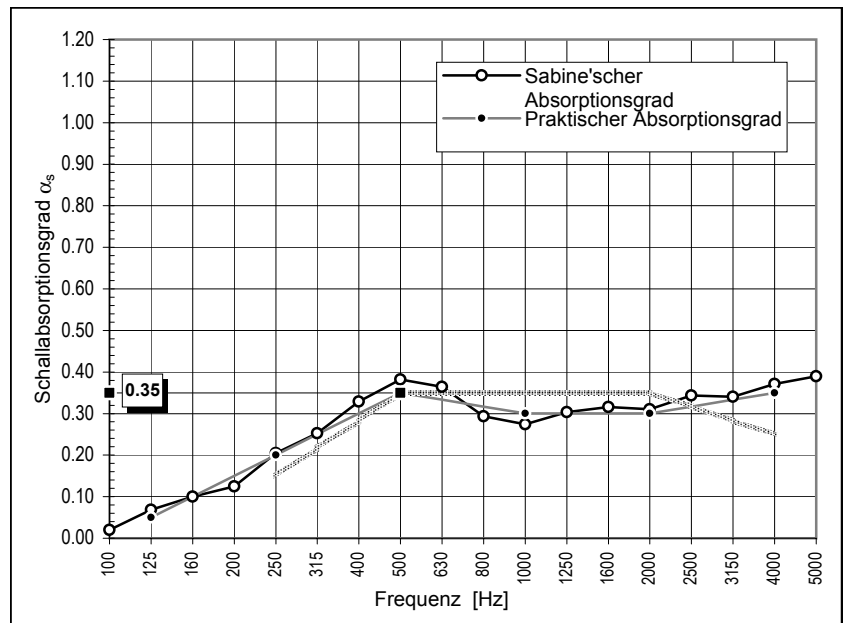


Aufbauskizze



Messresultate (gem. ISO 354, ISO 11654)

Freq. [Hz]	T ₁	T ₂	α _s	α _{pi}	α _w
100	20.18	17.61	0.02		
125	18.33	12.58	0.07	0.05	
160	15.18	9.76	0.10		
200	12.22	7.85	0.12		
250	11.11	6.07	0.21	0.20	
315	9.69	5.12	0.25		
400	8.02	4.09	0.33		
500	8.49	3.89	0.38	0.35	0.35
630	8.13	3.91	0.36		
800	7.62	4.20	0.29		
1'000	6.98	4.11	0.27	0.30	Klasse "D"
1'250	5.98	3.60	0.30		
1'600	5.37	3.32	0.32		
2'000	4.73	3.08	0.31	0.30	
2'500	4.22	2.76	0.34		
3'150	3.60	2.49	0.34		
4'000	2.99	2.13	0.37	0.35	
5'000	2.38	1.78	0.39		



T₁ = Nachhallzeiten des leeren Raumes α_s = Sabine'scher Absorptionsgrad
 T₂ = Nachhallzeiten des Raumes mit dem Prüfobjekt α_{pi} = Praktischer Absorptionsgrad
 α_w = Bewerteter Absorptionsgrad