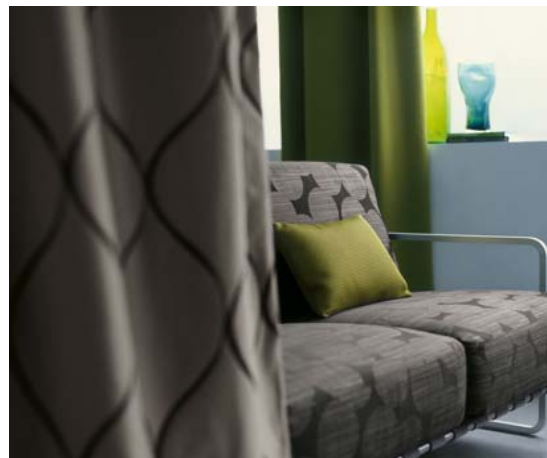


création **baumann**

Gastlichkeit in neuen Tönen

Die „Hospitality-Kollektion“ von Création Baumann



Kleider machen Leute, lautet ein bekanntes Sprichwort. Farben und Textilien machen Räume, könnte es auch heissen. Denn mit ihnen lässt sich das Ambiente beeinflussen, erneuern und variieren. Erst die richtige Auswahl an Textilien verleiht Restaurants, Lounges und Hotels die persönliche Note. Die textile Verführung funktioniert aber auch zuhause – überall dort, wo man mit Textilien Stimmungen schaffen will.

Création Baumann versteht sich seit langem darauf, Wohlgefühl mit hochwertigen Textilien zu vermitteln. Nun präsentiert das Langenthaler Textilunternehmen mit der „Hospitality“-Kollektion elegante Stoffe für den Objektbereich, die auch den Privatbereich verschönern. Die zeitlose Kollektion baut auf Grundartikeln des bestehenden Sortiments wie dem hochwertigen Verdunkelungsstoff „Dimmer II“ auf. Neu hinzugekommen sind rund ein Dutzend reizvoller Dekostoffe aus Trevira CS. Sämtliche Stoffe zeichnen sich durch Schwerentflammbarkeit und grosse Pflegeleichtigkeit aus.

Die perfekt aufeinander abgestimmte Kollektion erlaubt zahllose Möglichkeiten, einen Raum ganz nach Wunsch zu gestalten - vom transparenten Vorhangstoff bis zum dekorativen Möbelbezugstoff. Die in harmonischen Farbwelten gestalteten Stoffe lassen sich wie im Baukastensystem nach Belieben zusammenstellen und kombinieren. Das Farbkonzept umfasst vom Norden inspirierte Töne zwischen Sand und Eisblau, eine warme Skala umspannt brillantes Gold über helles Orange bis zu kräftigem Fuchsia, eine von Hölzern inspirierte Palette bietet natürliche Sand-, Weiss- und Braun-Töne, und eine Skala aus Stein-Tönen wird von frischem Grün unterbrochen.

Die Jacquard-Dessins sind schlicht, elegant und zeitlos – Punkte und Streifen setzen Akzente. Zu den Highlights gehören die zweifarbigen Jacquards „Ola“ und „Ovado“. Die beiden Vorhangstoffe aus Trevira-CS überzeugen durch natürliche Optik und Griff. Während „Ola“ mit seinem

Création **baumann**

wellenförmigen Muster und der Satinbindung eine femininere Anmutung hat, bringt „Ovado“ mit dem streng-grafischen Allover-Muster eine maskuline Note in den Raum. Beide Artikel sind in 15 beziehungsweise elf Farben erhältlich. In den beiden Bezugsstoffen „Don“ und „Dina“ sorgt ein gewirktes Trevira-CS-Effekt-Garn für eine ausgeprägte Struktur, bei „Dina“ zusätzlich mit darauf aufbauendem Punkte-Dessin. „Don“ ist in 20, „Dina“ in 10 Farben verfügbar.

Ein besonderer Eyecatcher ist der Vorhang- und Bezugsstoff „Marla“. Die Flächen der ineinander geschobenen Kreise sorgen bei dem zweifarbigen Stoff für eine spannende Tiefenwirkung. Der markante Artikel in fünf natürlichen Farbtönen, lässt sich optimal mit dem strukturierten Uni-Stoff „Marlon“ kombinieren. Eine Novität ist „Velos“. Bei dem Velours in flammhemmendem Trevira CS schafft ein tiefer Flor eine aussergewöhnlich matte Oberfläche. Der in 30 Farben angebotene Bezugsstoff wird ergänzt durch den in 12 Farbstellungen erhältlichen „Velos Punto“: Durch die geprägten Punkte entsteht ein Wechselspiel von glänzenden und matten Oberflächen.

Vier Taft-Artikel komplettieren die Kollektion. Der Bestseller „Sendal“ in 3 Meter Breite wurde neu koloriert und umfasst nun neben gedämpften erdigen Tönen auch intensive Farbtöne. Während bei „Sendal Do“ Rippen einen dreidimensionalen Effekt erzeugen, sorgen breite Blockstreifen bei „Sendal Undo“ für eine grosszügige Optik. „Sendal Multi“ kombiniert feine leuchtende Streifen zu einem sportlichen Farbverlauf. Der Multicolor-Stoff ist erhältlich in acht Farbstellungen - von Naturtönen bis zu eisigem Blau. Ein Stoff mit technischer Anmutung ist „Astor“: Der Artikel vereint zwei verschiedenfarbige Trevira-CS-Schichten zu einem Abstandsgewirk. Das Wabenraster verleiht dem Stoff eine zusätzliche Tiefenwirkung. Mit 17 Farben, unter anderem in den modischen Tönen Lime und Fuchsia, ist er mit allen anderen Dessins perfekt kombinierbar.

Farblich sorgfältig abgestimmt ist auch der Bettüberwurf „Calma“. Der zweiseitig verwendbare Stoff, der in idealer Breite von 2,80 Meter und in zehn Farben erhältlich ist, sorgt durch feine Nadelstreifen und dreidimensionale Rippenoptik für Eleganz im Schlafbereich.

Création Baumann bringt mit der „Hospitality“-Kollektion Emotionalität und Funktionalität in den Raum. Mit der grossen Bandbreite der Stoffe und den unterschiedlichen Farbwelten beweist das Unternehmen seine grosse Kompetenz als Partner für die Hotellerie. Aber auch Privatkunden können sich vom Variationsreichtum der Stoffe inspirieren lassen. Ab Januar 2008 ist die Kollektion im Fachhandel erhältlich.

création **baumann**

Bildlegende Hospitality:



Mit Textilien verführen: Die „Hospitality“-Kollektion von Création Baumann macht Lust auf Veränderung. Die Stoffe verschönern Restaurants, Lounges und Hotels, verleihen aber auch dem eigenen Zuhause die persönliche Note. Neben eleganten Unistoffen sorgen zeitlose Jacquard-Dessins in unterschiedlichen Farbwelten für mehr Emotionalität und Funktionalität im Raum. Die Stoffe in schwerentflammbarem, pflegeleichtem Trevira CS sind perfekt auf einander abgestimmt und erlauben zahllose Möglichkeiten, einen Raum ganz nach Wunsch zu gestalten. Zu den Highlights gehören der markante Vorhang- und Bezugsstoff „Marla“. Die Flächen der ineinander geschobenen Kreise sorgen bei dem zweifarbigen Stoff für eine spannende Tiefenwirkung.