

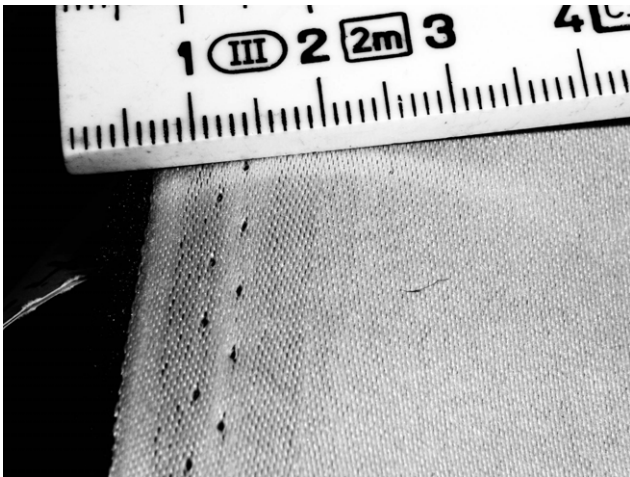
MESSPROTOKOLL DER SCHALLABSORPTION (ISO 354, ISO 11654)

Prüflingangaben

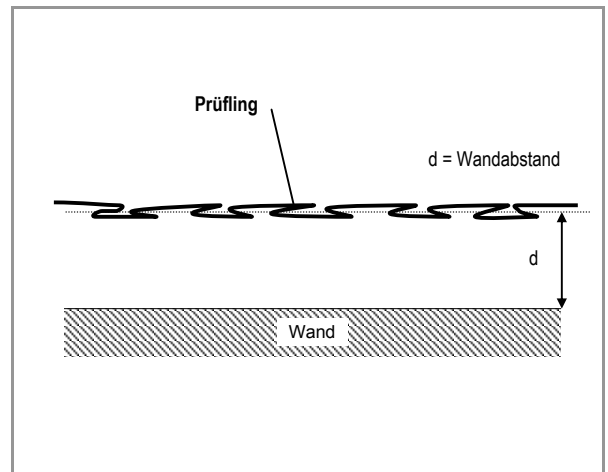
Hersteller **Création Baumann - Weberei und Färberei AG - CH-4901 Langenthal**
 Produktname **Stoff "DIMMER"**
 Bemerkungen **- Vorhang Faltung 100 %, mittlerer Wandabstand d = 15 cm**

Aufbau (gem. ISO 354/Amd 1:1997)	G-015	Anzahl Mikrofone	10
Musterfläche	13.5 m ²	Anzahl Messungen	3 pro Mikrofon
Temperatur	19.6 °C	Akustisches Signal	Weisses Rauschen
Relative Feuchtigkeit	57.1 % rel.	Leerraummessung	Gemessene Werte
Hallraumvolumen	214.3 m ³	EEC Auftrags Nr.	8727
Messung Nr. / Messdatum / Zeit	23 / 27.05.2003 / 15h55	Archivierungsdatei	DIMMER01.ABS

Prüflingsabbildung



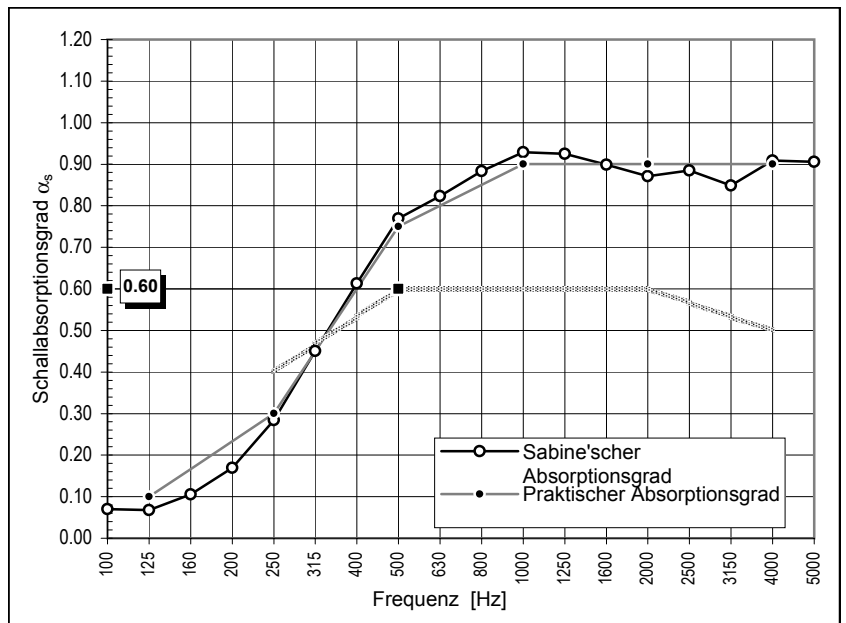
Aufbauskizze



Messresultate (gem. ISO 354, ISO 11654)

Freq. [Hz]	T ₁	T ₂	α _s	α _{pr}	α _w
100	20.16	12.99	0.07		
125	18.42	12.38	0.07	0.10	
160	15.25	9.36	0.11		
200	12.23	6.76	0.17		
250	11.18	4.99	0.28	0.30	
315	9.68	3.58	0.45		
400	8.04	2.75	0.61		
500	8.48	2.39	0.77	0.75	
630	8.13	2.25	0.82		
800	7.62	2.10	0.88		
1'000	7.02	1.98	0.93	0.90	
1'250	5.96	1.89	0.93		
1'600	5.36	1.86	0.90		
2'000	4.78	1.82	0.87	0.90	
2'500	4.30	1.73	0.88		
3'150	3.69	1.66	0.85		
4'000	3.03	1.46	0.91	0.90	
5'000	2.44	1.31	0.91		

0.60 (MHH)
Klasse "C"



T₁ = Nachhallzeiten des leeren Raumes α_s = Sabine'scher Absorptionsgrad
 T₂ = Nachhallzeiten des Raumes mit dem Prüfobjekt α_{pr} = Praktischer Absorptionsgrad
 α_w = Bewerteter Absorptionsgrad

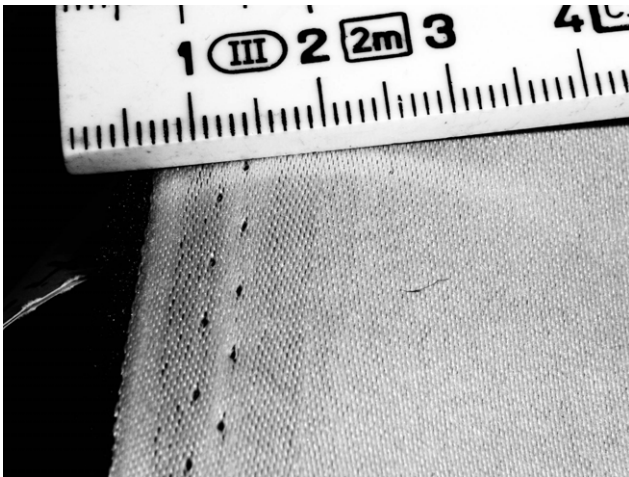
MESSPROTOKOLL DER SCHALLABSORPTION (ISO 354, ISO 11654)

Prüflingangaben

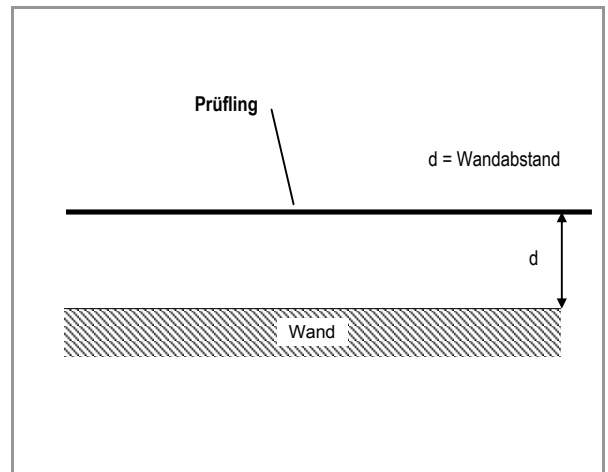
Hersteller **Création Baumann - Weberei und Färberei AG - CH-4901 Langenthal**
 Produktname **Stoff "DIMMER"**
 Bemerkungen **- Flach, mittlerer Wandabstand d = 15 cm**

Aufbau (gem. ISO 354/Amd 1:1997)	G-015	Anzahl Mikrofone	10
Musterfläche	13.5 m ²	Anzahl Messungen	2 pro Mikrofon
Temperatur	19.7 °C	Akustisches Signal	Weisses Rauschen
Relative Feuchtigkeit	57.0 % rel.	Leerraummessung	Interpolierte Werte
Hallraumvolumen	214.3 m ³	EEC Auftrags Nr.	8727
Messung Nr. / Messdatum / Zeit	24 / 27.05.2003 / 16h20	Archivierungsdatei	DIMMER02.ABS

Prüflingsabbildung

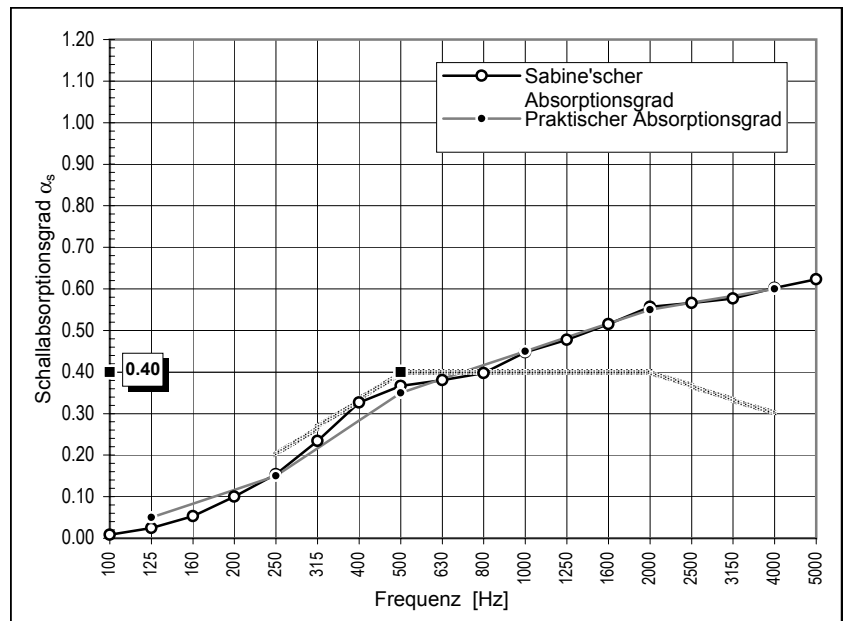


Aufbauskizze



Messresultate (gem. ISO 354, ISO 11654)

Freq. [Hz]	T ₁	T ₂	α _s	α _{pr}	α _w
100	20.15	18.91	0.01	0.05	0.40 (H) Klasse "D"
125	18.42	15.66	0.02		
160	15.22	11.58	0.05		
200	12.24	8.27	0.10	0.15	
250	11.15	6.68	0.15		
315	9.68	5.13	0.23		
400	8.04	3.97	0.33	0.35	
500	8.48	3.83	0.37		
630	8.13	3.68	0.38		
800	7.62	3.49	0.40	0.45	
1'000	7.01	3.15	0.45		
1'250	5.99	2.83	0.48		
1'600	5.37	2.58	0.52	0.55	
2'000	4.76	2.34	0.56		
2'500	4.28	2.20	0.57		
3'150	3.67	2.01	0.58	0.60	
4'000	3.03	1.77	0.60		
5'000	2.44	1.53	0.62		



T₁ = Nachhallzeiten des leeren Raumes α_s = Sabine'scher Absorptionsgrad
 T₂ = Nachhallzeiten des Raumes mit dem Prüfobjekt α_{pr} = Praktischer Absorptionsgrad
 α_w = Bewerteter Absorptionsgrad