

CRÉATION BAUMANN | OFFICE



# TEXTILER AUFBRUCH

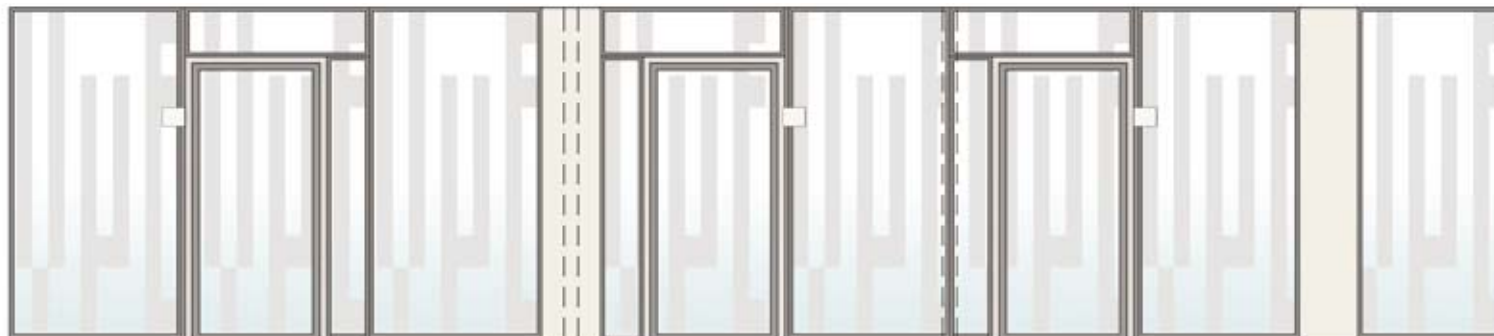
Fraunhofer-Institut, Berlin, Deutschland

Architekten:  
Tectur planung & projektsteuerung,  
Berlin

Ausgangslage:  
Ausbau Bürogebäude. Übersicht und  
Durchsicht innerhalb von Grossräu-  
men war eine der wichtigsten Anfor-  
derungen der Bauaufsicht für dieses  
Gebäude.

Lösung:  
Die Verwendung von Glastrennwänden  
stellt eine akustische Abgrenzung im  
Grossraum sicher. Eine teamübergrei-  
fende Arbeit ist dadurch weiterhin  
machbar.  
Die textile Oberfläche vom partiell  
eingesetzten Gecko Crypta stellt einen  
reizvollen Kontrast zu den harten Glas-  
wänden dar.

Produkte:  
Gecko Crypta



*création* **baumann**

Création Baumann  
Weberei und Färberei AG  
CH-4901 Langenthal  
+41 62 919 62 62  
mail@creationbaumann.com  
www.creationbaumann.com