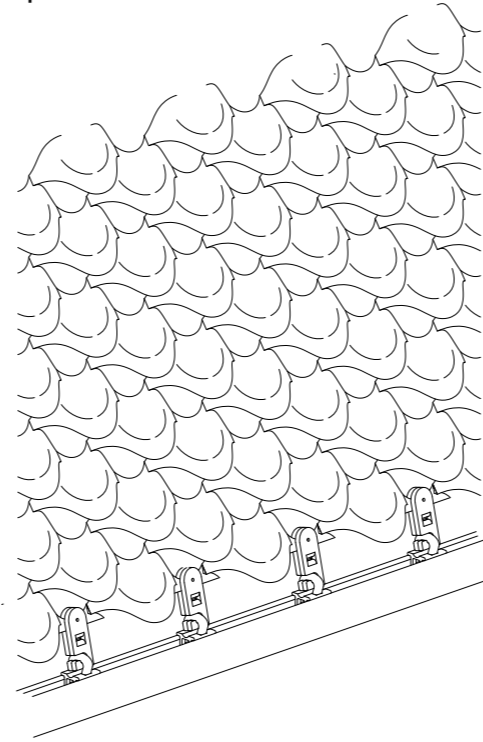
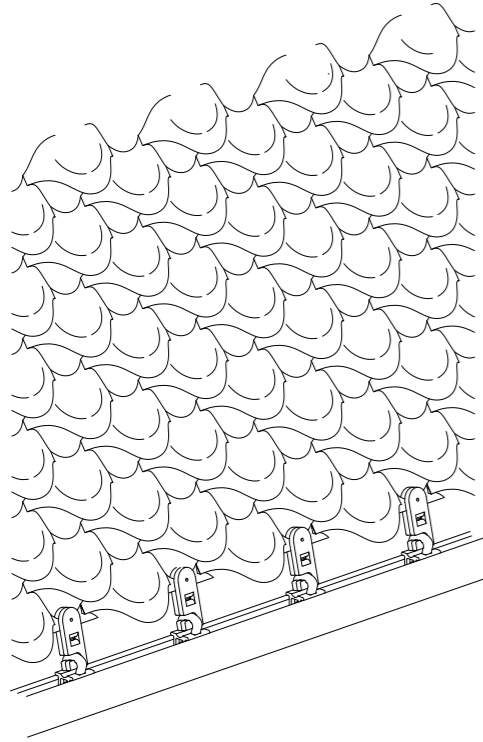


REVERSO RAUMSYSTEME

Behang nachspannen

Anleitung

SYSTEMS | RAUMSYSTEME | REVERSO

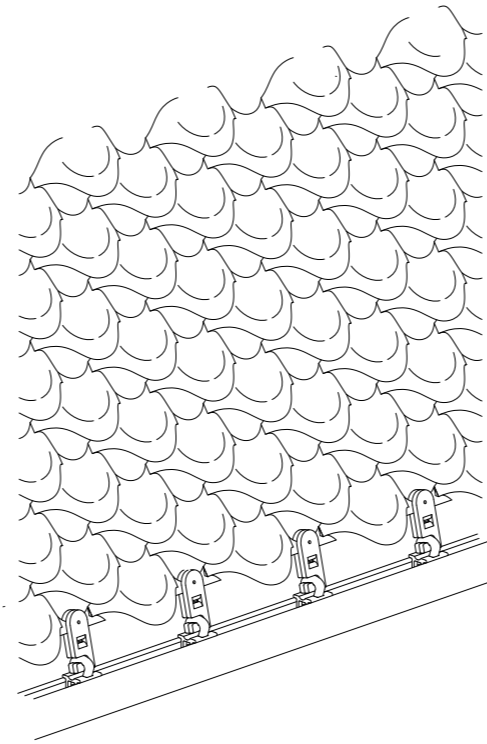


5 Prüfung Spannung des Behanges

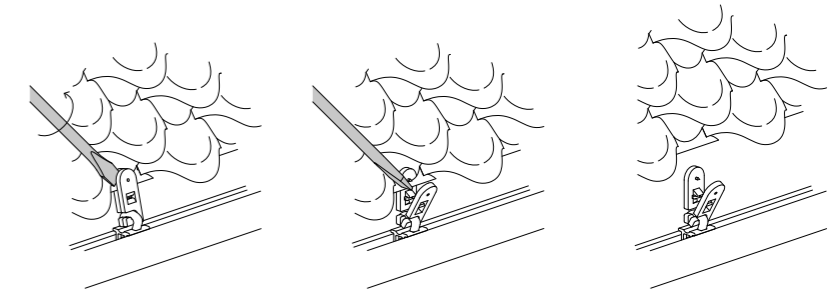
création **baumann**

Kurzinfo REVERSO Behang nachspannen

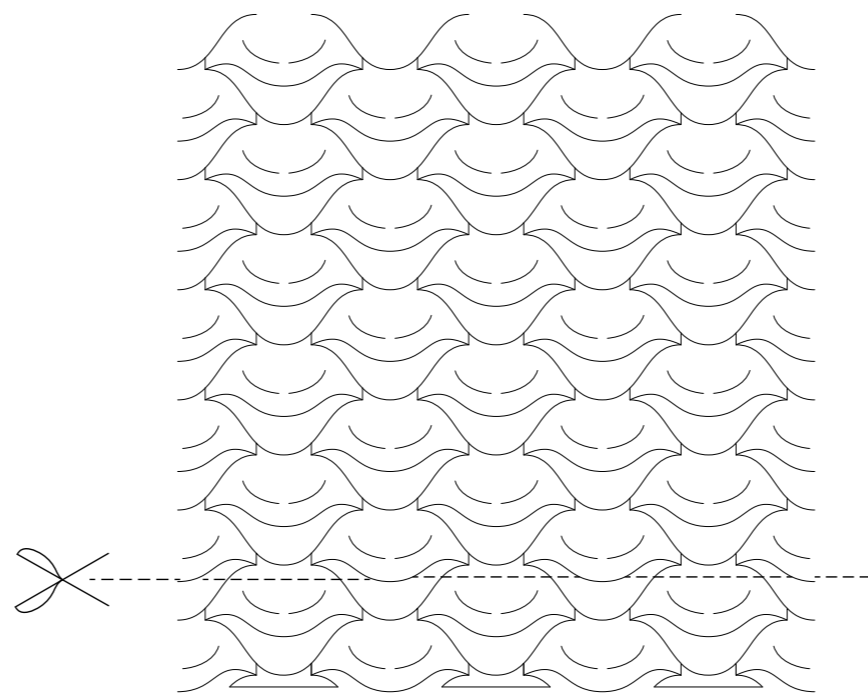
- 1 Spannung Behang prüfen, Kürzung festlegen
- 2 Lösen des Behanges unten am Spannclip
- 3 Zuschnitt der neuen Behanghöhe
- 4 Behang in Spannclip einklicken
- 5 Spannung Behang neu prüfen



1 Spannung des Behanges prüfen, Behang nachziehen zur Festlegung der wegzuschneidenden Höhe



2 Lösen des Behanges unten am Spannclip



3 Zuschnitt der neuen Behang-Höhe



4 Behang wieder im Spannclip einklicken