

REFERENZEN / OFFICE / BLEND-/WÄRMESCHUTZ

## SICHTBETON, HOLZ UND ALU BASE

Ein kontrastvolles Innenleben mit unterschiedlichsten Materialien macht das Büro zum Hingucker.



### Objekt

Architec co., ltd, Toyama, Japan

### Konzept

Takuya Nakasai, NAKASAI ARCHITECTS,  
Toyama, Japan | Structure Design:  
Ohno-JAPAN, Tokyo, Japan

### Photos

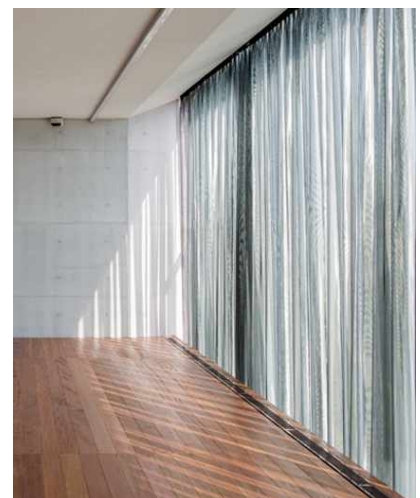
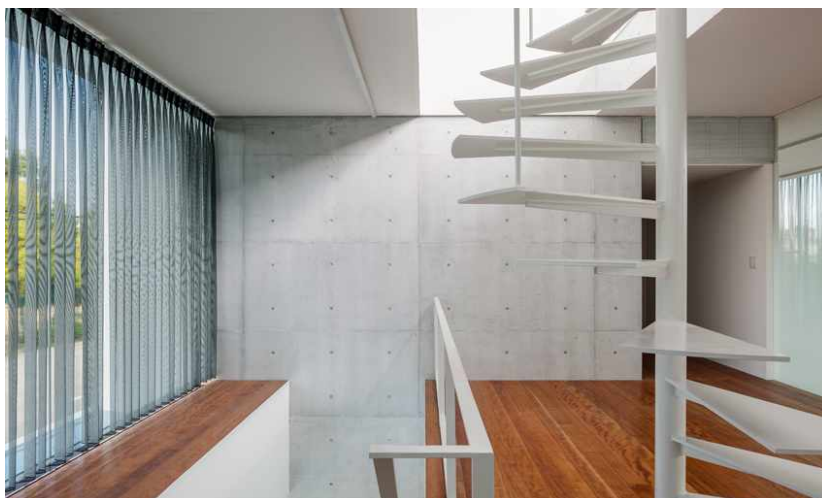
Ipppei Shinzawa, Kawaguchi | Takuya  
Nakasai, Toyama

### AUSGANGSLAGE

Der Architekt Takuya Nakasai konstruierte ein Büro im hochmodernen Baustil. Das Innere der Gebäude weist einen interessanten Kontrast aus Sichtbeton und Holz auf. Auf der Ost- und Westseite des Büros befinden sich raumhohe Glasfenster. Aufgrund der grossen Fensterflächen wird ein Vorhangstoff mit hohem Blend- und Wärmeschutz gesucht, der die richtige Menge an Licht reinlässt und die Sicht nach aussen nicht stört.

### LÖSUNG

Der schwarz und weiss gefärbter, transparenter Vorhangstoff ALU BASE ist einseitig metallisiert und zeichnet sich durch hohe Blend- und Wärmeschutz Werte aus. Zudem kreieren die Linien des ALU BASE einen sanften Look und verleihen den kalten Ebenen aus Beton und Glas eine gewisse Wärme.



REFERENZEN / OFFICE / BLEND-/WÄRMESCHUTZ

# SICHTBETON, HOLZ UND ALU BASE





VERWENDETE PRODUKTE

## SICHTBETON, HOLZ UND ALU BASE



### ALU BASE

ART.-NR. 0101235

<b>Anwendung:</b>	Blend- & Wärmeschutz
<b>Anzahl Colorits:</b>	2
<b>Material:</b>	100% Polyester flammhemmend
<b>Stoffbreite:</b>	300 cm
<b>Gewicht:</b>	72 g/m <sup>2</sup>

