

REFERENCES / オフィス / 間仕切り / パーティション / 吸音 / 防炎

COLOUR AND ACOUSTIC ROOM SUBDIVISION

Concrete walls, large glass fronts and many people in one room require flexible acoustic and visual separation.



Object

クリエーションbaumann
東京ショールーム, 東京, 日本

Concept

クリエーションbaumannジャパン株式会社, 東京

Photos

Ichiro Mishima, Tokyo, Japan

STARTING POINT

東京のショールームの2階は、オフィスや会議室として使われる柱のない奥の広いスペースです。コンクリートの壁と大きなガラス面を備えた部屋は、多くの従業員が様々な状況に応じて使用します。そのため視覚的および音響的にフレキシブルに間仕切る必要がありました。

SOLUTION

事務作業スペースと会議室を分けるために、吸音ファブリックARNO(アルノARNO)を表と裏に使用した4層の遮音間仕切りパーティションAcoustic Divider Vario (アコースティック・ディバイダー・バリオ)が使用されました。必要に応じて、パーティションで間仕切り、音響的にまた視覚的に必要なプライバシーが提供されます。遮音の必要ない時には、プリント柄のレースのVoile Tinto (ポイルティント)が視覚的にほどよく間仕切ります。また柱や壁のない空間をゾーニングするためにレースの吸音ファブリックも使用されています。

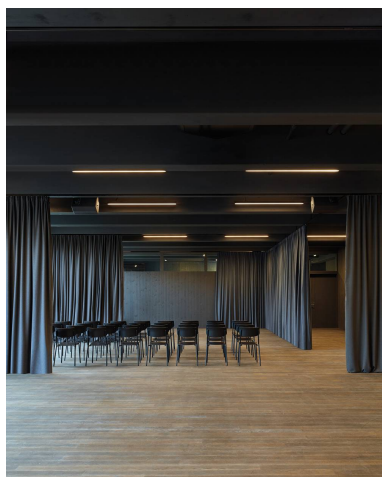
REFERENCES / オフィス / 間仕切り / パーティション / 吸音 / 防炎

COLOUR AND ACOUSTIC ROOM SUBDIVISION



USED PRODUCTS

COLOUR AND ACOUSTIC ROOM SUBDIVISION

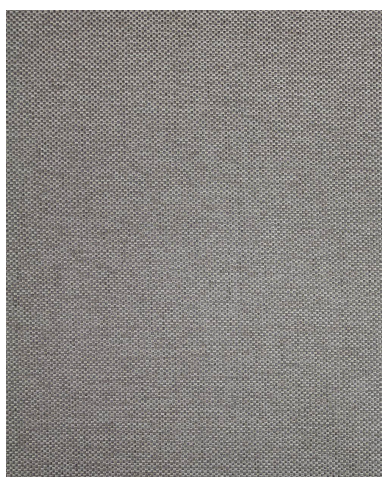


ACOUSTIC DIVIDER VARIO

アコースティック ディバイダーバリオ

商品カテゴリー
色数
組成

パーティション
1
100% 難燃ポリエステル (Trevira cs)



ARNO

アルノ

商品カテゴリー
色数
組成
生地幅
重さ
吸音

コントラクト向け椅子張り生地
34
100% 難燃ポリエステル (Trevira cs)
140 cm
381 g/m²
吸音値 0.90



VOILE TINTO

ポイルティント

商品カテゴリー
色数
組成
生地幅
重さ

レース
3
100% 難燃ポリエステル (Trevira cs)
295 cm
51 g/m²



USED PRODUCTS

COLOUR AND ACOUSTIC ROOM SUBDIVISION



SINFONIAACOUSTI シンフォニアコースティック キューブ
C CUBE

商品カテゴリー	レース
色数	4
組成	100% 難燃ポリエステル (Trevira cs)
生地幅	295 cm
重さ	105 g/m ²
吸音	吸音値 0.60

