

REFERENCES / オフィス / 遮熱

FAIR-FACED CONCRETE, WOOD AND ALU BASE

A contrasting interior with a wide variety of materials makes the office a real eye-catcher.



Object

株式会社アーキテック, 富山, 日本

Concept

中斉拓也建築設計, 富山, 日本
構造設計: オーノJAPAN, 東京, 日本

Photos

Ipppei Shinzawa, Kawaguchi I Takuya
Nakasai, Toyama

SITUATION

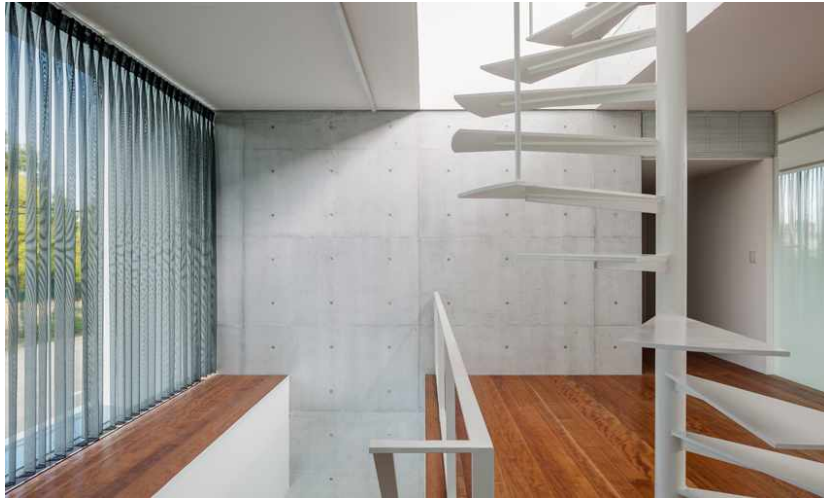
建築家の中斉拓也氏は、このオフィスを超モダンな建築様式にデザインしました。建物の内部の見どころは、打ちっぱなしのコンクリートと木材の見事なコントラストです。このオフィスの東側と西側には、床から天井まで広がる窓があります。窓の面積が広いので、室内に適切な量の光を取り入れつつ、外界の眺めを遮らないような、高いグレア(ギラツキ)防止効果と遮熱効果を備えたカーテンファブリックが求められていました。

SOLUTION

ALU BASE(アルベース)の白黒の透明カーテンファブリックは、片面がメタライズ加工されており、その高いグレア防止効果と防熱効果が特徴です。また、ALU BASE(アルベース)のラインは柔らかい雰囲気も生み出し、コンクリートとガラスからできた冷たい層に、ある種のあたたかみを加えています。

REFERENCES / オフィス / 遮熱

FAIR-FACED CONCRETE, WOOD AND ALU BASE



REFERENCES / オフィス / 遮熱

FAIR-FACED CONCRETE, WOOD AND ALU BASE



USED PRODUCTS

FAIR-FACED CONCRETE, WOOD AND ALU BASE



ALU BASE

アルベース

商品カテゴリー

遮熱生地

色数

2

組成

100% 難燃ポリエステル

生地幅

300 cm

重さ

72 g/m²

