

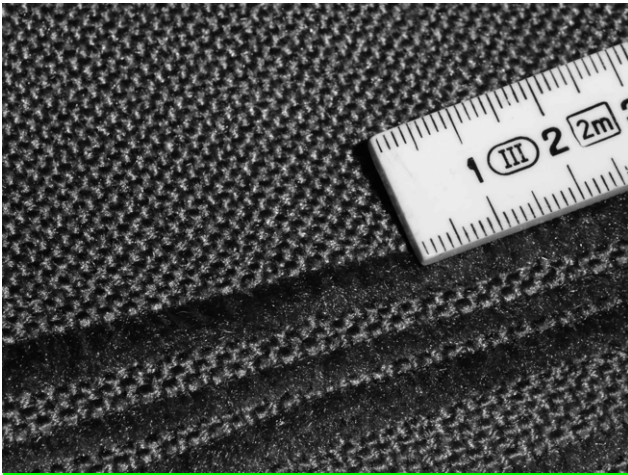
MESSPROTOKOLL DER SCHALLABSORPTION (ISO 354, ISO 11654)

Prüflingangaben

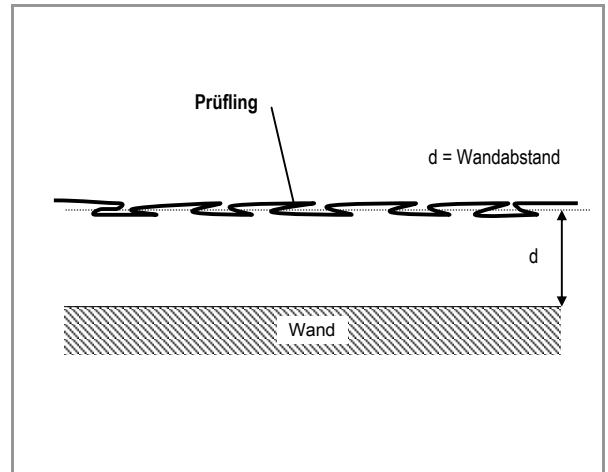
Hersteller **Création Baumann - Weberei und Färberei AG - CH-4901 Langenthal**  
 Produktname **Stoff "AREZZO"**  
 Bemerkungen **- Vorhang Faltung 82 %, mittlerer Wandabstand d = 15 cm**

Aufbau (gem. ISO 354/Amd 1:1997)	G-015	Anzahl Mikrofone	10
Musterfläche	13.5 m <sup>2</sup>	Anzahl Messungen	3 pro Mikrofon
Temperatur	19.5 °C	Akustisches Signal	Weisses Rauschen
Relative Feuchtigkeit	50.6 % rel.	Leerraummessung	Interpolierte Werte
Hallraumvolumen	214.3 m <sup>3</sup>	EEC Auftrags Nr.	8727
Messung Nr. / Messdatum / Zeit	3 / 26.05.2003 / 10h55	Archivierungsdatei	AREZO_01.ABS

Prüflingsabbildung

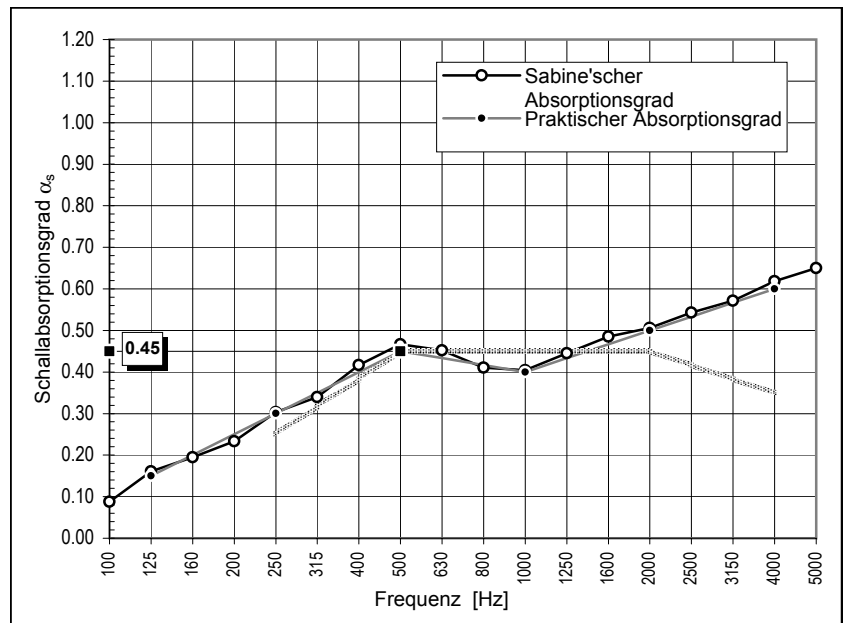


Aufbauskizze



Messresultate (gem. ISO 354, ISO 11654)

Freq. [Hz]	T <sub>1</sub>	T <sub>2</sub>	α <sub>s</sub>	α <sub>pr</sub>	α <sub>w</sub>
100	20.04	11.86	0.09		
125	18.19	8.48	0.16	0.15	
160	14.63	6.93	0.19		
200	12.01	5.74	0.23		
250	10.91	4.76	0.30	0.30	
315	9.73	4.25	0.34		
400	7.92	3.46	0.42		
500	8.47	3.33	0.47	0.45	0.45 (H)
630	8.08	3.33	0.45		Klasse "D"
800	7.67	3.44	0.41	0.40	
1'000	7.02	3.33	0.40		
1'250	6.05	2.95	0.44		
1'600	5.40	2.67	0.49		
2'000	4.75	2.45	0.51	0.50	
2'500	4.16	2.21	0.54		
3'150	3.55	1.98	0.57		
4'000	2.88	1.70	0.62	0.60	
5'000	2.27	1.44	0.65		



T<sub>1</sub> = Nachhallzeiten des leeren Raumes      α<sub>s</sub> = Sabine'scher Absorptionsgrad  
 T<sub>2</sub> = Nachhallzeiten des Raumes mit dem Prüfobjekt      α<sub>pr</sub> = Praktischer Absorptionsgrad  
 α<sub>w</sub> = Bewerteter Absorptionsgrad

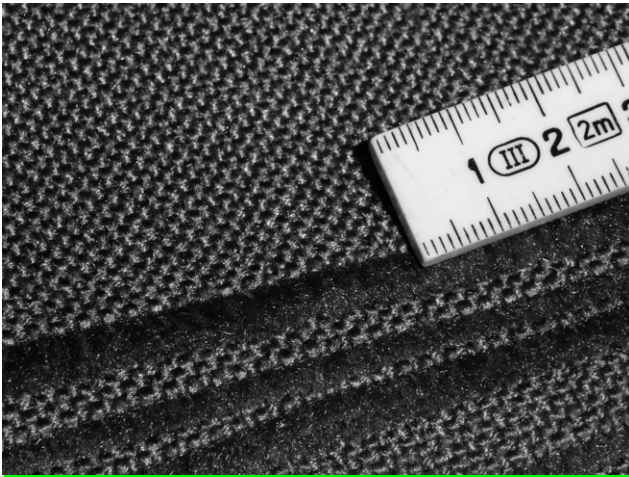
MESSPROTOKOLL DER SCHALLABSORPTION (ISO 354, ISO 11654)

Prüflingangaben

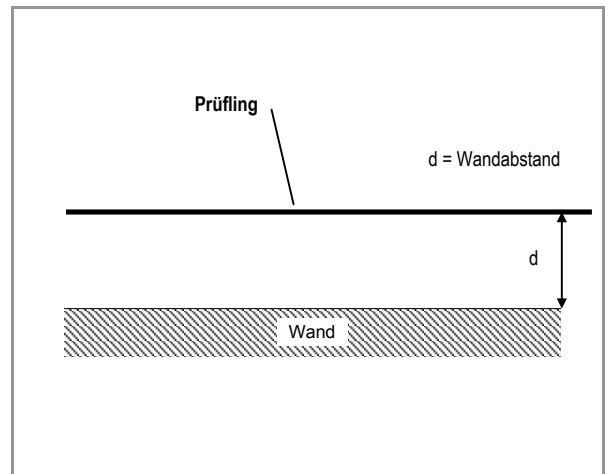
Hersteller **Création Baumann - Weberei und Färberei AG - CH-4901 Langenthal**  
 Produktname **Stoff "AREZZO"**  
 Bemerkungen **- Flach, mittlerer Wandabstand d = 15 cm**

Aufbau (gem. ISO 354/Amd 1:1997)	G-015	Anzahl Mikrofone	10
Musterfläche	12.3 m <sup>2</sup>	Anzahl Messungen	3 pro Mikrofon
Temperatur	19.6 °C	Akustisches Signal	Weisses Rauschen
Relative Feuchtigkeit	50.2 % rel.	Leerraummessung	Gemessene Werte
Hallraumvolumen	214.3 m <sup>3</sup>	EEC Auftrags Nr.	8727
Messung Nr. / Messdatum / Zeit	4 / 26.05.2003 / 11h20	Archivierungsdatei	AREZO_02.ABS

Prüflingsabbildung

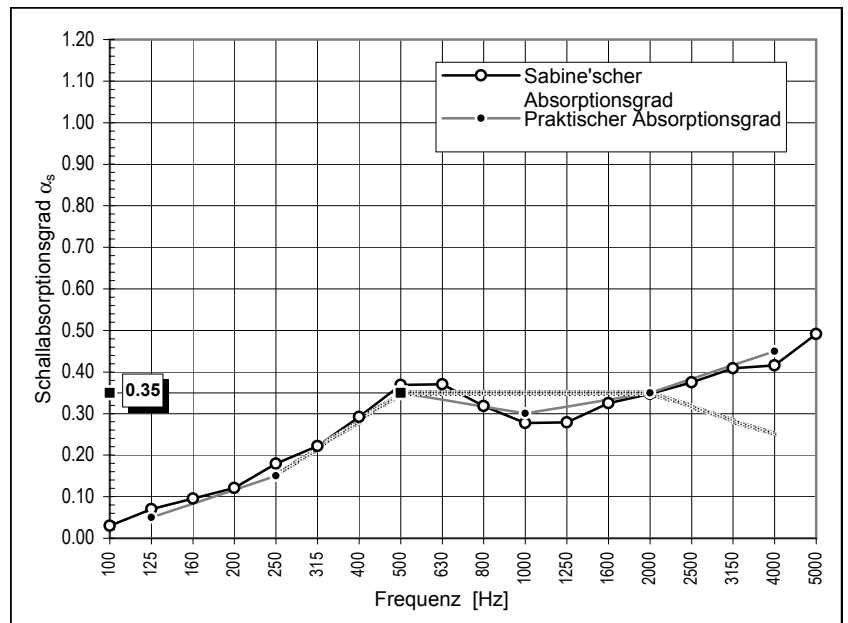


Aufbauskizze



Messresultate (gem. ISO 354, ISO 11654)

Freq. [Hz]	T <sub>1</sub>	T <sub>2</sub>	α <sub>s</sub>	α <sub>pr</sub>	α <sub>w</sub>
100	20.21	16.60	0.03		0.35 Klasse "D"
125	18.33	12.58	0.07	0.05	
160	14.87	9.88	0.10		
200	12.12	7.96	0.12		
250	11.01	6.46	0.18	0.15	
315	9.79	5.52	0.22		
400	7.96	4.36	0.29		
500	8.51	4.02	0.37	0.35	
630	8.11	3.92	0.37		
800	7.61	4.09	0.32		
1'000	7.00	4.14	0.28	0.30	
1'250	6.02	3.77	0.28		
1'600	5.39	3.32	0.33		
2'000	4.77	3.00	0.35	0.35	
2'500	4.17	2.68	0.37		
3'150	3.57	2.35	0.41		
4'000	2.88	2.02	0.42	0.45	
5'000	2.28	1.63	0.49		



T<sub>1</sub> = Nachhallzeiten des leeren Raumes      α<sub>s</sub> = Sabine'scher Absorptionsgrad  
 T<sub>2</sub> = Nachhallzeiten des Raumes mit dem Prüfobjekt      α<sub>pr</sub> = Praktischer Absorptionsgrad  
 α<sub>w</sub> = Bewerteter Absorptionsgrad